

Limba și literatura română

Organizatori grafici - extragerea unor elemente considerate importante dintr-un text de informare.

cititi de pe fisă (pag. 121) lecția și lucrați după aceea pe fișele (pag 122 - 123) pe hârtie A4. Ori le copiați, ori le listați.

Erdekunde

- aus dem Buch lesen
- abschreiben (vom Blatt) und lernen!
- Zeichnen!

18.03

Berge und Hochländer

(Seite 72-73-74-75) → lesen

- haben eine Höhe von 200 bis 800 m
- sie bilden den Übergang (trecera) zur Ebene.

Entstehung:

Die Hochländer um den Karpatenbogen (die Vorkarpaten, das Moldau-Hochland, das Getische Hochland) entstanden durch Faltung der Erdschichten. Sie bestehen aus weniger hartem Gestein als das Gebirge.

Die Westberge entstanden durch Ablagerung von Geröll und Sand (depunere de aluviuni, nisip) welche die fließenden Gewässer aus dem Gebirge gebracht haben. Sie sind nicht so hoch, bis 300 m.

Das Dobruedscha Hochland ist durch Erosion entstanden. Winde, Regen, Wasser, Frost haben die harten Gesteine der Gebirge abgetragen.

- Die Berge und Hochländer werden von vielen Flüssen durchquert. Hier leben die meisten Menschen.

Reichtümer:

- Bodenschätze (Erdöl, Erdgas, Salz, Kohle),

Weinreben, Obstbäume

- das Wasser der Salzseen und Mineralquellen werden zur Behandlung der Krankheiten benützt.

Das siebenbürgische Hochland liegt im Zentrum des Landes.

18.03.



Naturkunde:

Seite 43 unten und Seite 44 (alles) abschreiben
(als Ideen) und lernen.

Ich habe dir einige Wörter übersetzt, damit
du alles verstehen kannst.

Falls es noch Wörter gibt die du nicht
verstehst suchst du sie im Wörterbuch.

- kannst auch zeichnen!
- die Wörter musst du nicht abschreiben,
aber lernen!

18.03

Das Anpassungsverhalten der Lebewesen

Pflanzen und Tiere passen sich an

Tiere (Seite 43-44) die Umwelt an

sich anpassen = a se adapta

Drohnen = trântori

die Waben = fagure

der Bienenstock = stup de albine

befruchten = a fecunda

Larven = a camufla

die Tarnung = camuflare, mascare

die Beute = prada

grelle Farben = culori stridente

der Pfau = pãunul

lockt... an → anlocken = a strage

sich paaren = a se împerechea

sich vermehren = a se înmulti

Pflanzen (Seite 44 unten)

Gemeinschaften von Pflanzen = mehrere Pflanzen

der Vorteil = avantajul

die Leerosen = nuferii

die Dornen = spinii (bei den Rosen)

jucken = a avea mâncărimi

brennen = a pișca, a arde

die Brenn-Nesselwurz urzici

Albina de miere

Albinele sunt insecte zburătoare, clasificate în cadrul superfamiliei Apoidea din cadrul subordinului Apocrita, subordin ce mai conține viespile și furnicile.

Albina de miere (*Apis mellifera*) se hrănește cu nectarul florilor care este sursă de energie, datorită conținutului de zaharuri, și cu polen care este sursă de proteine, folosit mai mult la hrănirea larvelor.



Albinele sunt cele mai importante insecte polenizatoare. Ele polenizează florile prin polenul pe care îl pierd în deplasarea lor de la o floare la alta.

Albinele trăiesc în colectivitate în interiorul fiecărui stup, producând miere. Într-un stup locuiește un singur roi de albine. Roiul este alcătuit din trei tipuri de albine: regina (matca), lucrătoarele (câteva mii sau zeci de mii) și trântorii (câteva sute sau mii). Matca este mama tuturor albinelor din stup. Aceasta înseamnă că toate albinele dintr-un stup sunt frați și surori.

În familia albinelor dintr-un stup fiecare membru își îndeplinește rolul său. Munca mătcii e să depună ouă (1500-2000 ouă pe zi). Matca trăiește între 3 și 5 ani, ceea ce înseamnă de aproximativ patruzeci de ori mai mult decât o albină lucrătoare, a cărei longevitate este de aproximativ o lună. Și în greutate matca este de două-trei ori mai mare decât o albină lucrătoare.

Munca albinelor lucrătoare constă în curățenia stupului, creșterea larvelor și adunarea hranei. O vreme, după ieșirea din pupă (nimfă), albinele au ca sarcină curățenia stupului, după care încep să se ocupe de larve, iar apoi de clădirea fagurilor. După ce o vreme se ocupă de măcinarea polenului și transferul mierii, pornesc afară pentru procurarea hranei. Astfel, ocupațiile unei albine în stup se succed de-a lungul vieții ei.

Albinele lucrătoare comunică între ele prin dansuri. În acest fel își semnalizează una alteia poziționarea surselor de hrană și potențialele pericole. Albinele lucrătoare au ac cu care pot înțepa, dacă se simt amenințate. Din nefericire, odată cu înțepătura moare și albina.

Trântorii sunt mai mari decât albinele lucrătoare. Singurul rol al acestora este de a ajuta matca la înmulțire. Se hrănesc cu polen și miere, furnizate de albinele lucrătoare. Toamna, când cantitatea de polen și miere scade, albinele nu le mai dau de mâncare trântorilor și, în cele din urmă, îi alungă din stup.

Albinele sunt singurele insecte din lume care produc un aliment pentru om (mierea). Albinele sunt esențiale pentru natură, fiind responsabile de polenizarea majorității plantelor. Fără albine nu am mai putea mânca fructe sau legume. Sunt singura specie de animale de pe Terra care aduc beneficii mediului fără a face rău altei specii de plante sau animale.

1. Completează organizatorul.

Ce știu despre munca albinelor lucrătoare?	Ce știu despre munca mătci?	Ce știu despre munca trântorilor?

2. Încercuiește litera corespunzătoare răspunsului corect.

A. Cum trăiesc albinele?

a) singure

b) în colectivitate

c) împreună cu trântorii

B. Din ce este alcătuit un roi?

a) matcă, viespi, trântori

b) albine lucrătoare, furnici, matcă

c) matcă, albine lucrătoare, trântori

C. Prin ce comunică albinele între ele?

a) prin dansuri

b) prin zumzet

c) prin sunete specifice

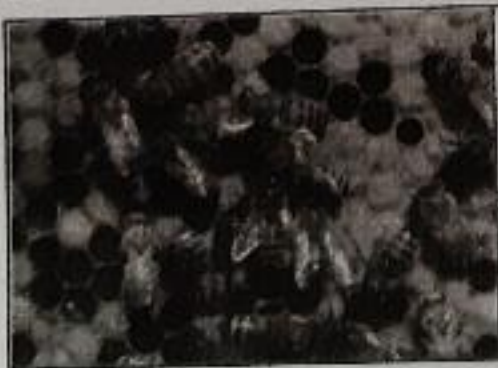
3. Scrie în tabelul de mai jos, cel puțin trei însușiri specifice fiecărui tip de albină.

Regina	Albina lucrătoare	Trântorul

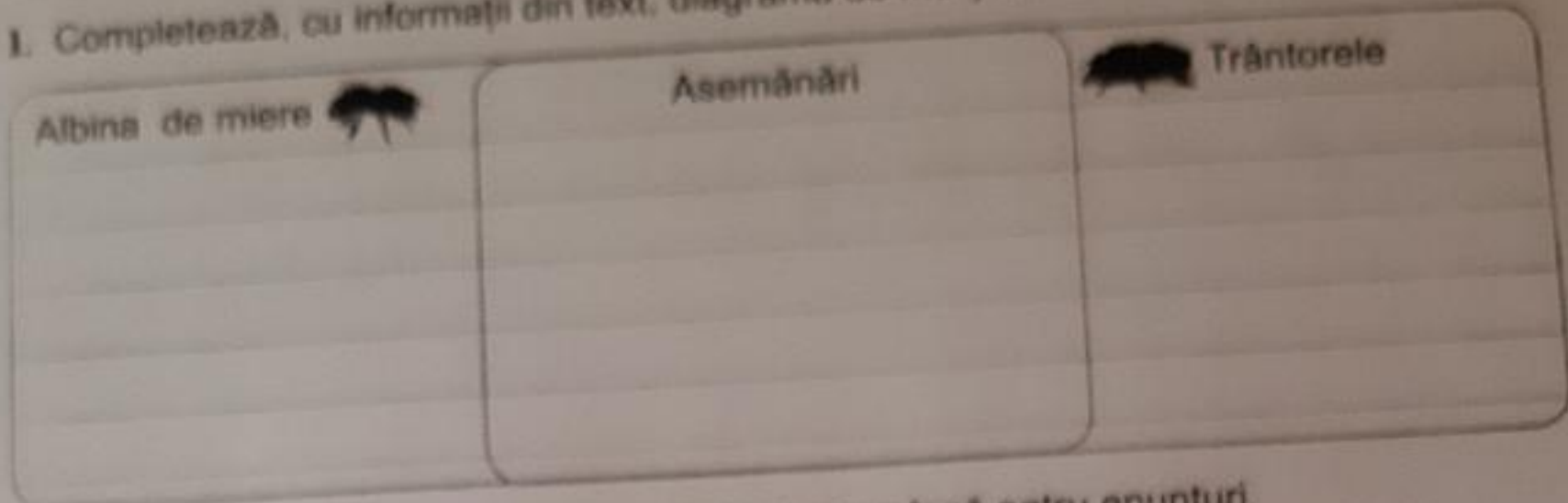
4. Citește fragmentul marcat în text și formulează trei întrebări referitoare la conținutul său.

Întrebare	Răspuns

5. Explică de ce albinele sunt singura specie de animale de pe Terra care aduc numai beneficii mediului, fără a face rău altei specii de plante sau animale.



1. Completează, cu informații din text, diagrama de mai jos.



2. Continuă șirul principalelor informații din text cu încă patru enunțuri.

a) Albinele sunt cele mai importante insecte polenizatoare.

b) _____

c) _____

d) _____

e) _____

3. Transcrie, din text, enunțul din care reiese rolul pe care îl are nectarul florilor.

4. Grupează, într-un organizator grafic, informațiile pe care le consideri importante și interesante, din textul *Albina de miere*.