

24.03.

Erdkunde

Die Ebenen (Seite 76, 77, 78, 79 lesen)

- sind niedrige, weite, flache Oberflächenformen
(0 → 300 m)

- in der Nähe der Berge und Hochländer sind sie höher, in der Nähe der Flüsse tiefer

Die Rumänische Tiefebene:

- im S
- Klima im Sommer trocken, im Winter frostig
- das wichtigste landwirtschaftliche Gebiet des Landes
(cea mai importantă zonă agricolă)
- weil es im Sommer nicht regnet, werden Bewässerungsanlagen gebaut, mit Wasser aus Flüssen
(sisteme de irigații)

Die Westebene

- im W
- es regnet öfter, darum bauen die Menschen Dämme (baraje), um sich vor Überschwemmungen zu schützen.

Reichtümer der Ebenen:

fruchtbarer Boden (Gemüse, Getreide),
Erdöl, Erdgas, Kohle, Salzwasser und Thermalwasser für die Behandlung verschiedener Krankheiten

H: abschreiben, lernen, zeichnen



WESTEBENE

RUMÄNISCHE TIEFEBENE

24.03.

Mathematik

Berechnen eines Bruchteils

Um zu erfahren wie viel ein Bruchteil von einem Ganzen darstellt, teilen wir das Ganze durch den Nenner des Bruchs und multiplizieren den erhaltenen Quotienten mit dem Zähler.

z.B.: $\frac{4}{6}$ von 42 $\rightarrow 42 : 6 \times 4 = 7 \times 4 = 28$

(das haben wir auch in der 3. Klasse gelernt)

H: Schreibe die Regel ins Heft und löse danach folgende Übungen (ins Klassenheft)

1) Wie viel ist $\frac{2}{5}$ von :

a) 35 Nüssen

f) 990 Tieren

b) 15 km

g) 85 Kugeln

c) 125 Aufgaben

h) 15 Würfeln

d) 200 Lei

i) 420 Tonnen

e) 405 Schülern

j) 875 Eichen

2) Gegeben ist die Zahl 48. Berechne davon:

a) $\frac{1}{2}$; b) $\frac{3}{4}$; c) $\frac{5}{6}$; d) $\frac{2}{3}$; e) $\frac{7}{8}$; f) $\frac{3}{12}$;

g) $\frac{10}{16}$; h) $\frac{9}{24}$.

3) Berechne:

Das Ganze (a)	36	81	900	144	54	207	72	108	369	918
Der Bruch vom Ganzen										
$\frac{2}{3}$ von a										
$\frac{7}{9}$ von a										

4) Günther hat am 1. Tag der Ferien $\frac{2}{7}$ der 63 Aufgaben, die er für die Ferien aufhatte, gelöst.
 ? Aufgaben hat er an dem Tag gelöst?

5) rote Ballons: $a \rightarrow \frac{1}{3}$ von 45

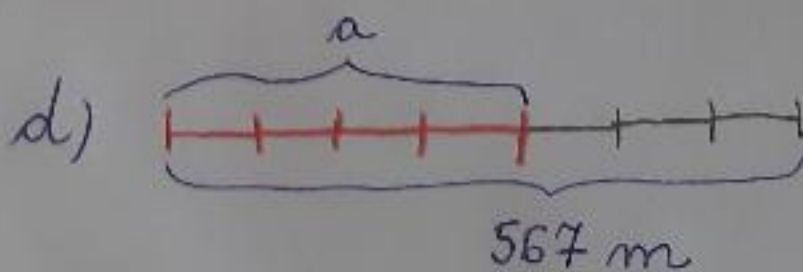
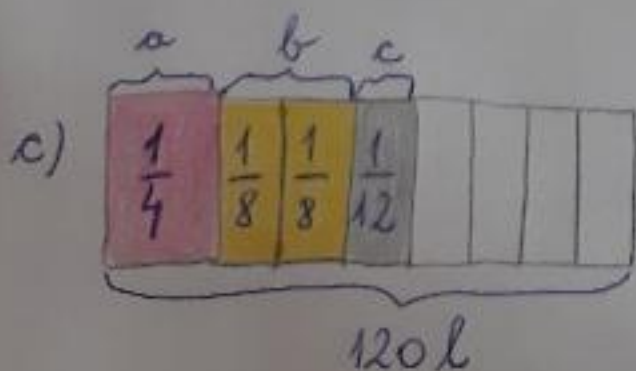
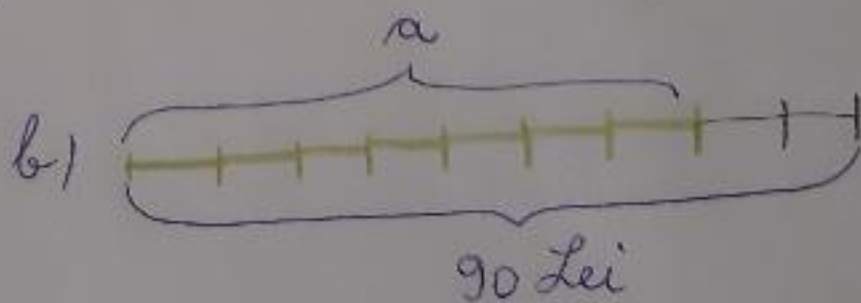
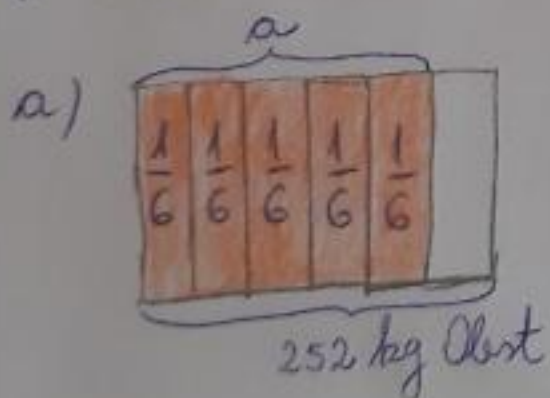
blaue Ballons: $b \rightarrow \frac{1}{5}$ von 45

grüne Ballons: c

$$a + b + c = 45$$

$$a = ? ; b = ? ; c = ?$$

6) Löse nach den graphischen Darstellungen.



24.03. Lesen - Veilchen im März - Seite 109

lesen und abschreiben

Lb. română

Prezentarea unei activități - pag. 39

(de citit; de copiat regulile)

- de lucrat pe fișă (se pot lista sau copiezi
și lucrezi pe foaie A4)

3. Prezentarea unei activități

1. Propune o activitate care s-ar putea desfășura împreună cu alți colegi de la alte clase. Prezintă această activitate, respectând planul dat.

1. Comunici data și locul activității.

2. Prezinti tema activității.

3. Specifici cine poate lua parte la activitate.

4. Prezinti etapele activității în ordine cronologică.

5. Comunici ceea ce dorești să obții în urma desfășurării activității.