

25.03.

# Mathematik

## Vergleichen von Brüchen (Seite 102, 103)

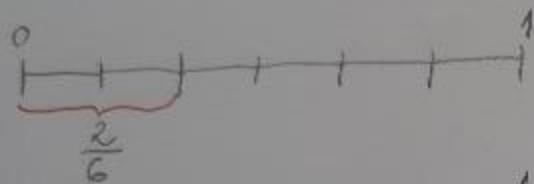
a)



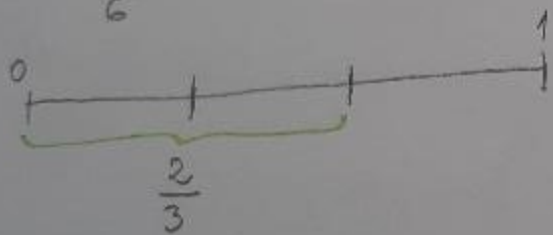
$$\frac{7}{8} > \frac{1}{8} \text{ (weil } 7 > 1)$$

Von 2 Brüchen mit gleichem Nenner, ist jener der größte, der den größten Zähler hat.

b)



oder



$$\frac{2}{3} > \frac{2}{6} \text{ (weil } 3 < 6)$$

Von 2 Brüchen mit gleichem Zähler, ist derjenige der größte, der den kleinsten Nenner hat.

c) Wie ordnen wir mehrere Brüche?

1) Brüche mit gleichem Nenner:

$$\frac{2}{3}; \frac{5}{3}; \frac{1}{3}; \frac{0}{3}$$

- wir vergleichen die Zähler:  $0 < 1 < 2 < 5$

in steigender Reihenfolge:  $\frac{0}{3} < \frac{1}{3} < \frac{2}{3} < \frac{5}{3}$

Der größte Bruch ist der mit dem größten Zähler.

2) Brüche mit gleichem Zähler:

$$\frac{1}{5}; \frac{1}{2}; \frac{1}{8}; \frac{1}{3}; \frac{1}{9}$$

- wir vergleichen die Nenner:  $9 > 8 > 5 > 3 > 2$

in steigender Reihenfolge:  $\frac{1}{9} < \frac{1}{8} < \frac{1}{5} < \frac{1}{3} < \frac{1}{2}$

Der größte Bruch ist der mit dem kleinsten Nenner.

---

Diese 2 Seiten schreibst du ins Heft ab, das ist die neue Lektion.

H: Seite 103/1, 2, 3, 4, 5, 6, 7 ins Klassenheft.

25.03. Sprachlehre

Seite 159/1, 3, 4 - ins Klassenheft

Lb. română (pag. 40 ms)

Povestirea scrisă a unei activități

- citește din manual și copiază regulile
- rezolvă ex 1, 2/de pe fișă (ori listeză, ori copiezi și lucrezi pe foaie A4. Nu uita te rog frumos să aduni toate fișele într-un dosar).

Staatsbürgerkunde

Seite 34-35 lesen

Seite 35 / von oben abschreiben

Die Rechte und Pflichten der Schüler

(drepturile și obligatiile elevilor)

